

Tuile en bardage

SOLUZIONE 3

QUANDO SI PUO' OPTARE PER TUILE EN BARDAGE:

- Nuovi edifici residenziali
- Nuovi edifici pubblici (es. scuole)
- Scelte architettoniche del progettista
- Nei contesti in cui non ci sono vincoli paesaggistici

QUALI ACCORGIMENTI APPLICARE:

- Prevedere il corretto fissaggi meccanico in parete
- Risoluzione di punti particolari come la linea di gronda



- | | |
|---|--|
| 1. Intonaco | Wind tex |
| 2. Solaio in laterocemento (20 + 4 cm) | 7. Listelli in legno per fissaggio membrana traspirante |
| 3. Membrana freno a vapore Dry tex | 8. Listelli in legno per fissaggio tegole (ventilazione) |
| 4. Isolante in lana di roccia (16 - 18 - 20 cm) | 9. Tegole Volnay color nero |
| 5. Montanti verticali in legno fissati con "L" in metallo | 10. Aeratore con griglia |
| 6. Membrana traspirante impermeabile | |

Il fissaggio nel Tuile en bardage

SU PIANI INCLINATI

Segue le stesse regole indicate nella normativa UNI 9460:2008 per la corretta posa dei manti di copertura.

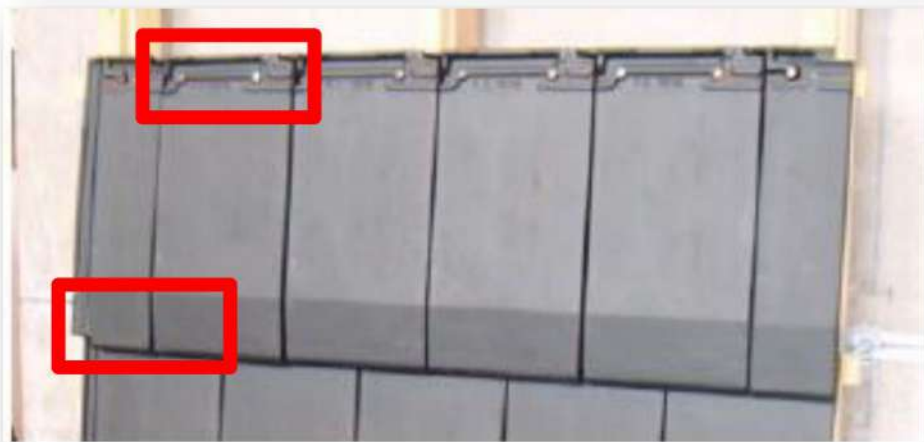


Il fissaggio nel Tuile en bardage

SU PIANI VERTICALI

La tegola in cotto (Volnay) deve essere fissata ai listelli in due punti:

- Nella parte superiore mediante 2 viti nei suoi pre-fori,
- Nella parte bassa con l'utilizzo del gancio (vedi immagine) agganciando la tegola nell'apposito incastro e fissandolo al listello. Questa seconda modalità di fissaggio deve essere utilizzata per edifici con altezza ≤ 20 m.



Il fissaggio nel Tuile en bardage

SU PIANI VERTICALI

La tegola in cotto (Volnay) deve essere fissata ai listelli in due punti:

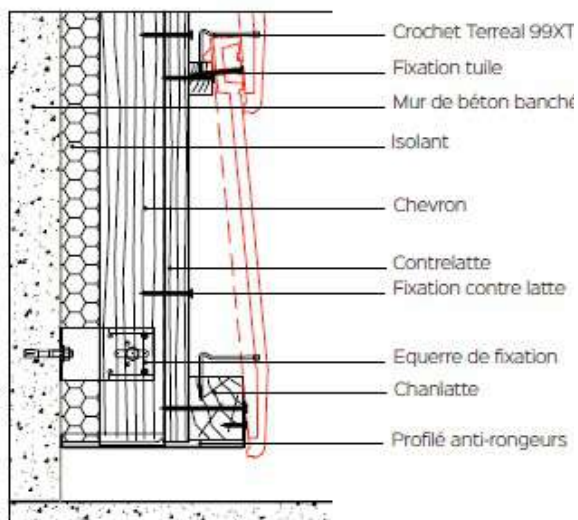
- Nella parte superiore mediante 2 viti nei suoi pre-fori,
- Nella parte bassa con l'utilizzo del gancio (vedi immagine) agganciando la tegola nell'apposito incastro e fissandolo al listello. Questa seconda modalità di fissaggio deve essere utilizzata per edifici con altezza ≤ 20 m.



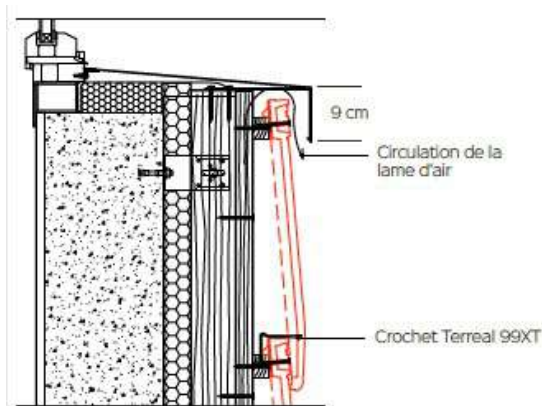
Il fissaggio nel Tuile en bardage

Esempi di soluzioni per punti singolari

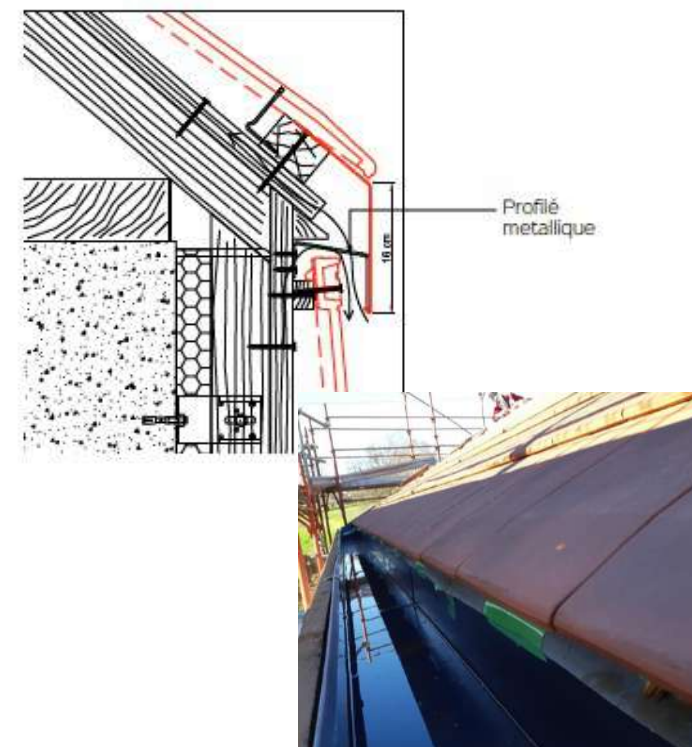
Dettaglio di posa



Dettaglio di posa del cornicione



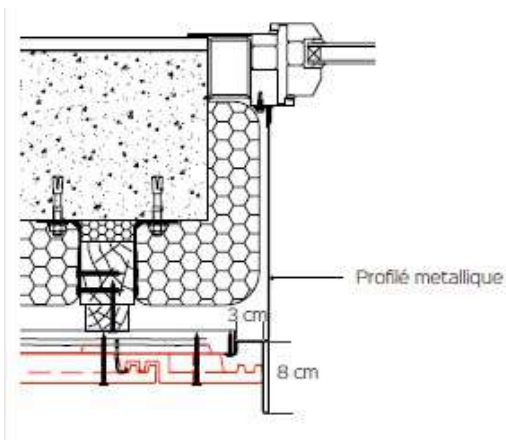
Dettaglio di posa di cambio pendenza



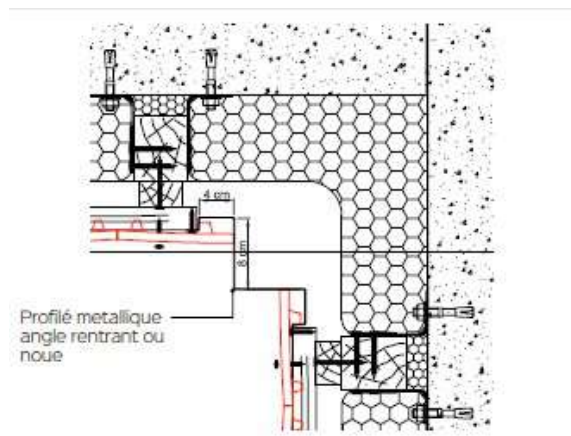
Il fissaggio nel Tuile en bardage

Esempi di soluzioni per punti singolari

Dettaglio dell'imbotte



Dettaglio di posa di un angolo interno



Dettaglio di posa di un angolo esterno

